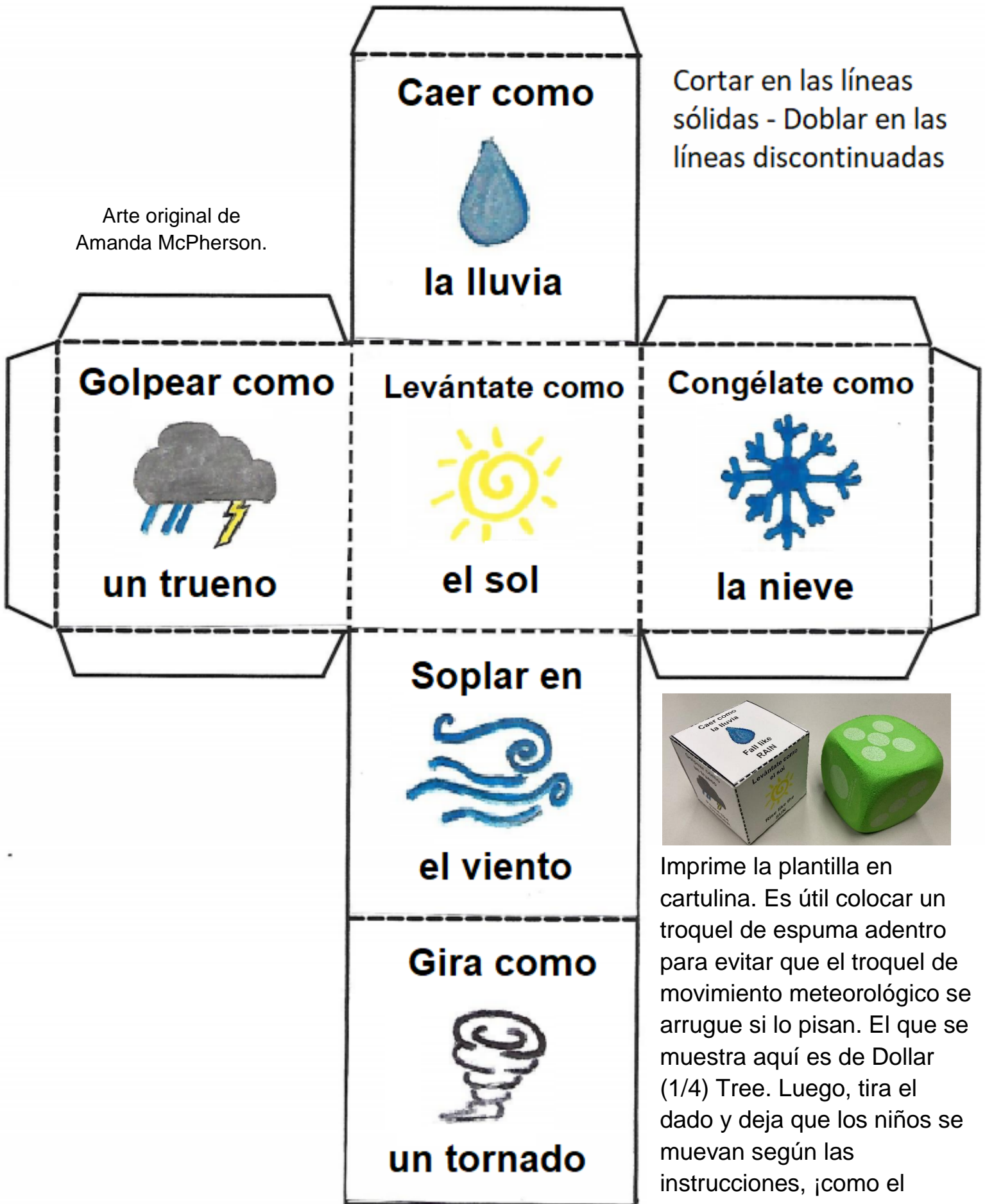


Dado de movimiento meteorológico

Arte original de
Amanda McPherson.



Cortar en las líneas
sólidas - Doblar en las
líneas discontinuadas



Imprime la plantilla en
cartulina. Es útil colocar un
troquel de espuma adentro
para evitar que el troquel de
movimiento meteorológico se
arrugue si lo pisan. El que se
muestra aquí es de Dollar
(1/4) Tree. Luego, tira el
dado y deja que los niños se
muevan según las
instrucciones, ¡como el
clima!